

EN PAYS
BASQUE

Euskal Herrian



APPARTEMENT LA RHUNE DANS LE PORT - SAINT-JEAN-DE-LUZ - PAYS BASQUE

APPARTEMENT LA RHUNE DANS LE PORT - SAINT-JEAN-DE-LUZ

Location de vacances pour 6/7 personnes à Saint-Jean-
De-Luz - Pays Basque

<https://larhunedansleport.fr>

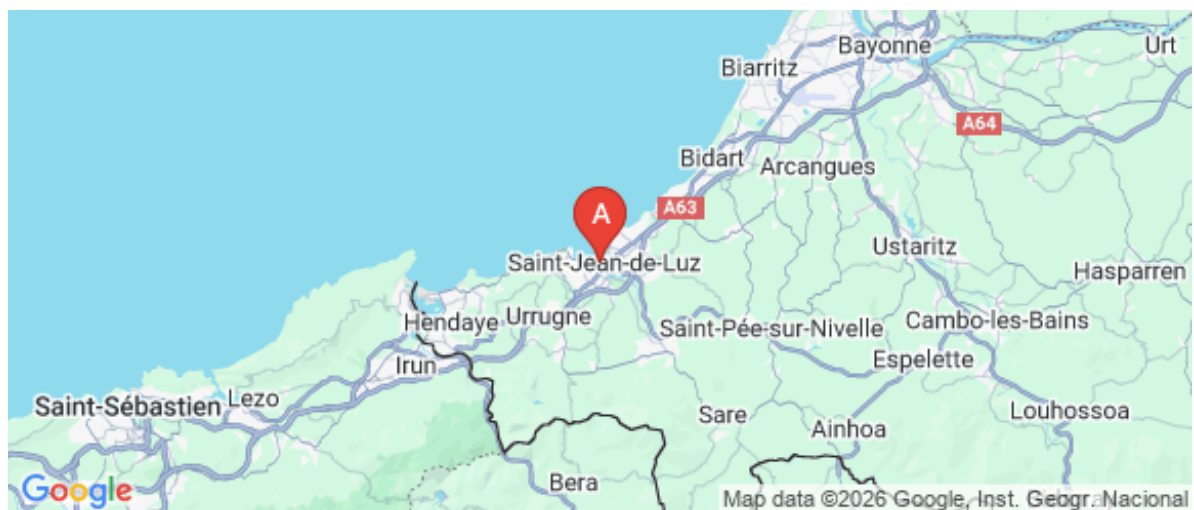
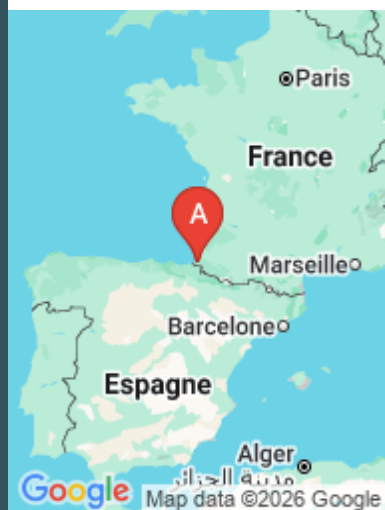
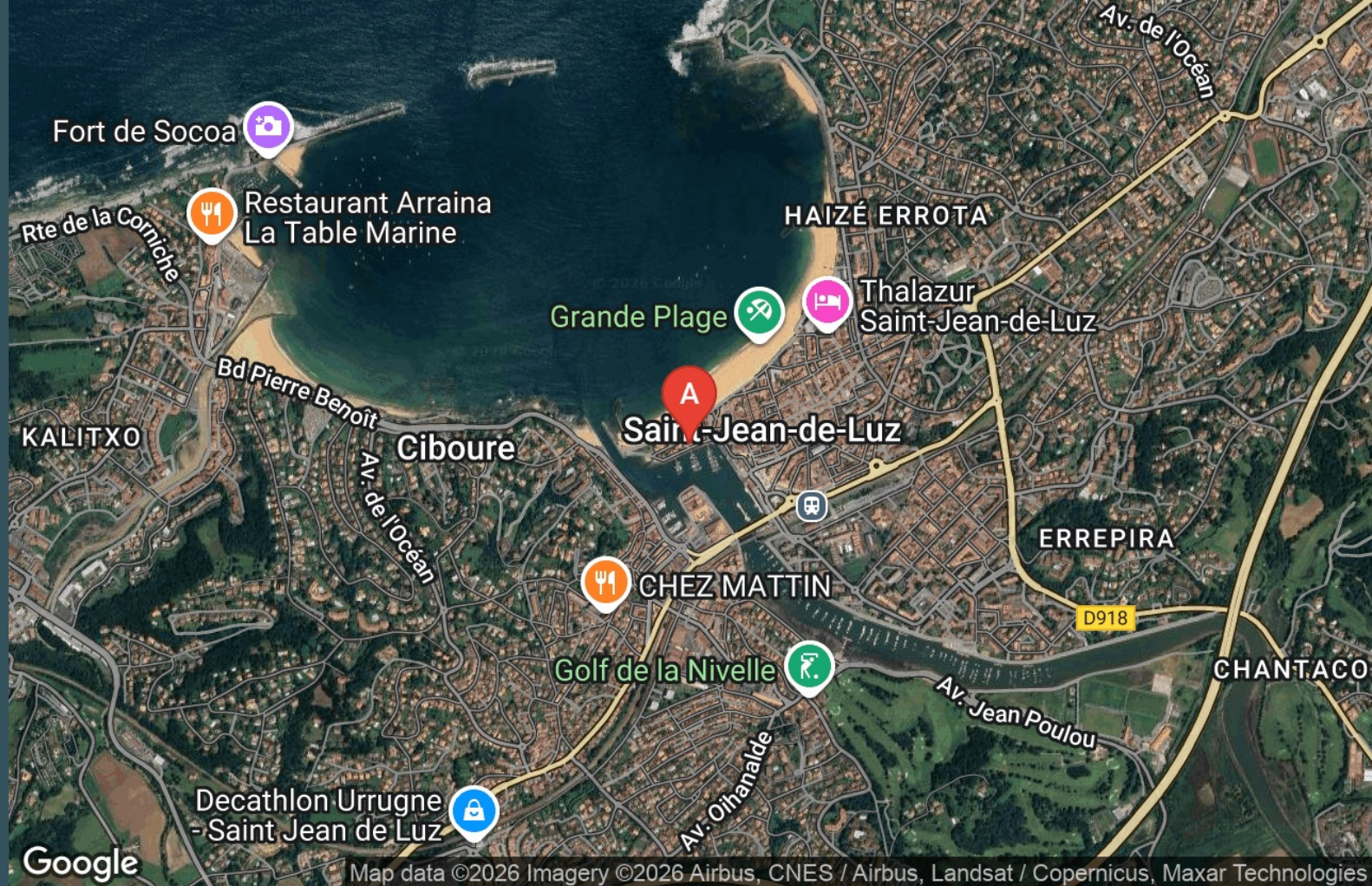
<http://chisteraeski.com>



Camille GENY-GARNIER

☎ 06 63 78 26 91

A Appartement La Rhune dans le Port - Saint-Jean-De-Luz : 8 quai de l'Infante 64500 SAINT-JEAN-DE-LUZ





Appartement La Rhune dans le Port - Saint-Jean-De-Luz

☆☆☆☆☆



Appartement



6

personnes
(Maxi: 7 pers.)



3

chambres

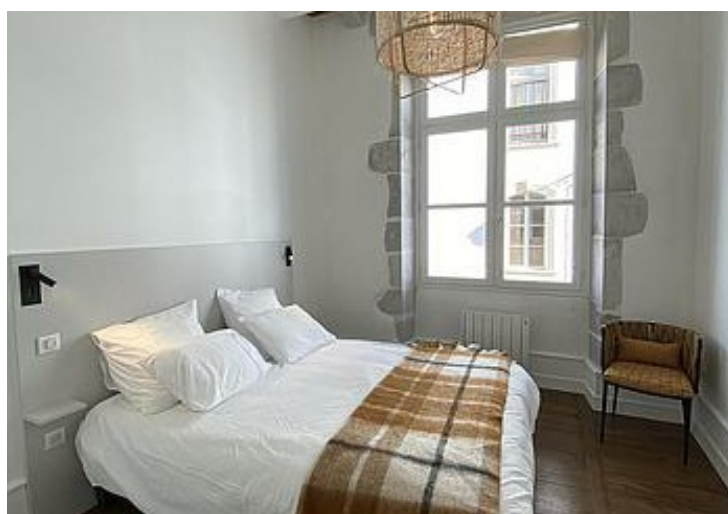
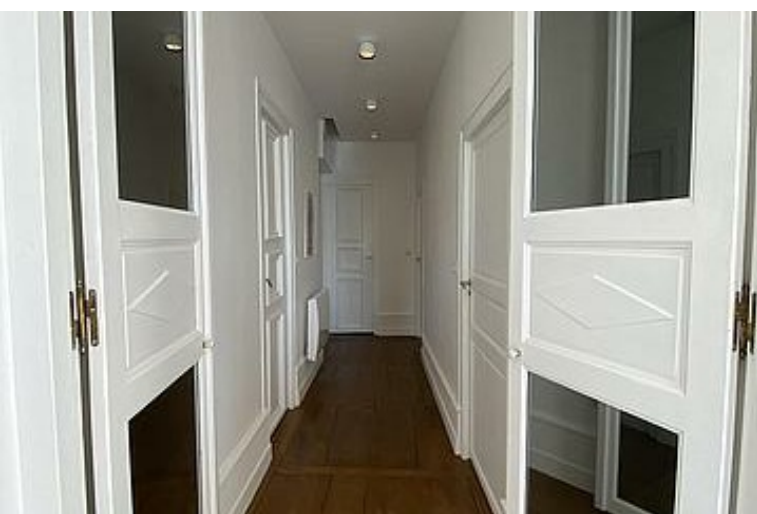
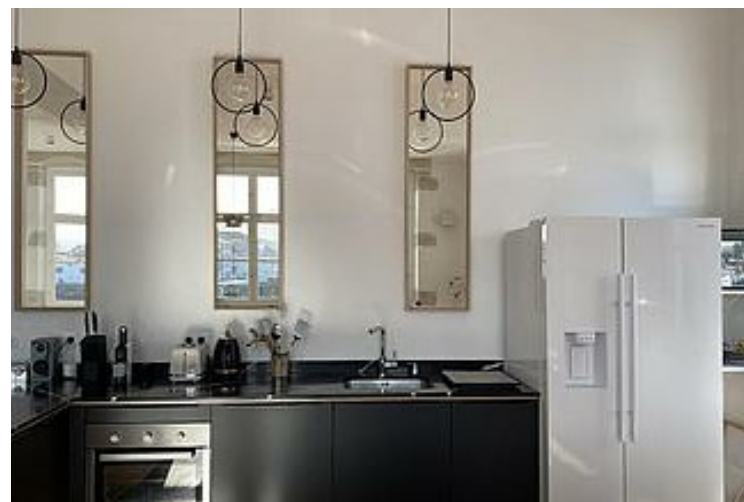


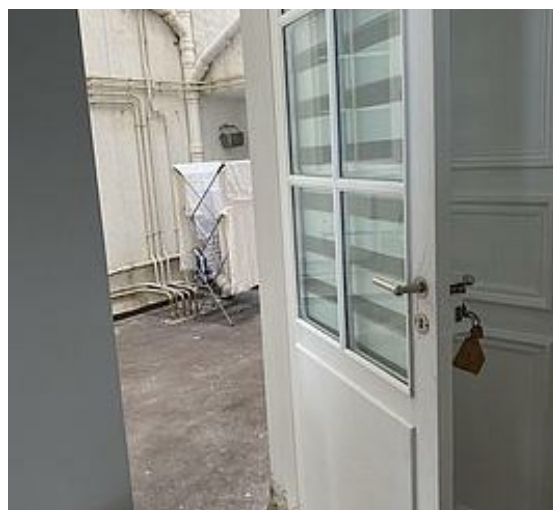
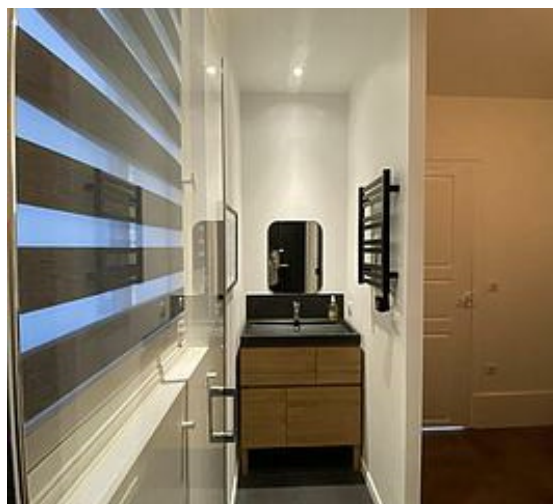
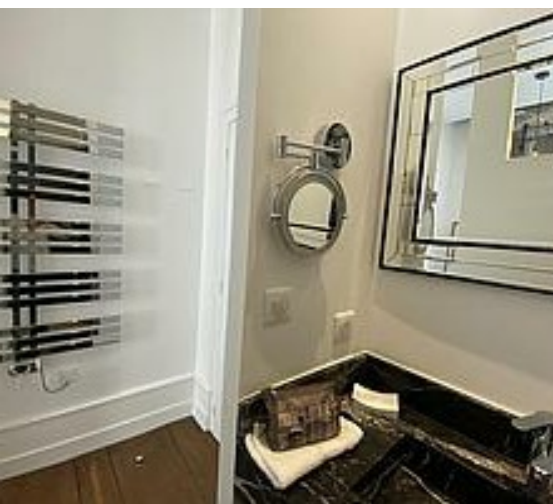
110

m2

Appartement au 1er étage d'une maison d'armateur du XVIIe siècle et Parking couvert.

A 50 m de la plage, à côté de la place Louis XIV (centre ville) et en front du port de pêche et de la Rhune. Appartement exceptionnel de 110 m2. Garage fermé sous l'appartement, vous pouvez tout faire à pied. Plancher en chêne d'époque, pierres et poutres apparentes. Décoration raffinée et contemporaine. Un mariage de design et d'authenticité. Grand séjour orienté sud-est dont les fenêtres offrent un panorama de la place Louis XIV au quai de Ciboure, face au port de pêche et à la Rhune. Cuisine ouverte toute équipée (machine à café Nespresso) 3 chambres : - deux chambres lit double 160 x 200 avec salles de bain attenante en marbre et un écran TV dans une des deux chambres dites parentales. - une chambre avec 1 lit superposé triple. 2 WC séparés. Une cours intérieure de 10 m2.











Pièces et équipements

Chambres	Chambre(s): 3	
	Lit(s): 5	
	2 chambres parentales avec lit en 160 cm de large 1 chambre enfants avec 3 lits en 90 cm de large, superposés.	
Salle de bains / Salle d'eau	Salle de bains avec douche	Salle de bains privée
	Sèche cheveux	Sèche serviettes
WC	Salle(s) d'eau (avec douche): 3	
	Salle de bain en marbre	
	WC: 2	WC privés
Cuisine	Cuisine américaine	
	Congélateur	Four
	Four à micro ondes	Lave vaisselle
Autres pièces	Réfrigérateur	
	Frigo Américain, machine à café Nespresso et machine à café pour café filtre, presse agrumes. Cuisine parfaitement équipée (vaisselles et ustensiles).	
	Séjour	
Media	Câble / satellite	Télévision
	Wifi	
Autres équipements	Lave linge privatif	Sèche linge privatif
Chauffage / AC	Chauffage	
Exterieur	Cour	Local pour matériel de sport
Divers		

Infos sur l'établissement

 <i>Communs</i>	Dans maison	
 <i>Activités</i>	Prêt de vélos	
 <i>Réseaux</i>	Vélos, trottinettes, planches de Body board à dispositions ainsi que jeux de plage (pour petits enfants et raquettes de plage, palas, parasol, serviettes de plage).	
	Accès Internet	
	Fibre	
 <i>Stationnement</i>	Parking à proximité	Parking privé
	Garage Privé	
	Garage fermé sous l'appartement et places de parking autour de l'appartement mais payantes en été et gratuites d'octobre à mai	
 <i>Services</i>	Nettoyage / ménage	
	Linge de maison fourni (drap de bain, linge de lit et de toilette)	
	Serviettes de plage	
 <i>Extérieurs</i>	Port de pêche face à l'appartement	

A savoir : conditions de la location

Arrivée	Arrivée prévue à 16 h mais flexible en dehors de la période estivale
Départ	Départ prévu vers 10 h mais flexible en dehors des périodes estivales
Langue(s) parlée(s)	Anglais Espagnol
Annulation/Prépaiement/Dépôt de garantie	<ul style="list-style-type: none">• Annulation gratuite si annulation effectuée 2 mois avant l'arrivée (ou dans tous les cas si confinement)Perte de 50 % des arrhes si annulations 4 semaines avant l'arrivéePerte des arrhes en totalité à partir d'une annulation signalée à 2 semaines ou moins avant l'arrivée• Acompte à régler de 50 % de la location à la réservation• Dépôt de garantie de 1000 € sous forme d'un chèque qui est détruit (photo du chèque déchiré envoyé au locataire) après que le ménage soit effectué.
Moyens de paiement	Chèques bancaires et postaux Espèces Virement bancaire
Ménage	
Draps et Linge de maison	Draps et/ou linge compris
Enfants et lits d'appoints	Lit bébé Lit pliant avec matelas en ajout chaise haute bb
Animaux domestiques	Les animaux ne sont pas admis.

Tarifs (au 16/01/26)

Appartement La Rhune dans le Port - Saint-Jean-De-Luz

Location acceptée toute l'année mais à certaines périodes. A la semaine ou 5 nuits minimum entre le 25 juin et le 3 septembre. Location minimum de 5 nuits en dehors de la période estivale. Supplément pour le ménage (forfait de 200 €) et la taxe de séjour.

Tarifs en €:	Tarif 1 nuit en semaine (L, M, M, J, D)	Tarif 1 nuit en weekend (V ou S)	Tarif 2 nuits weekend (V+S)	Tarif 7 nuits semaine
du 19/12/2025 au 04/01/2026	450€	450€		3150€
du 10/04/2026 au 12/06/2026	430€	430€		3010€
du 12/06/2026 au 03/07/2026	450€	450€		3150€
du 03/07/2026 au 26/07/2026	450€	450€		3150€

Mes recommandations



Restaurant Zoko Moko

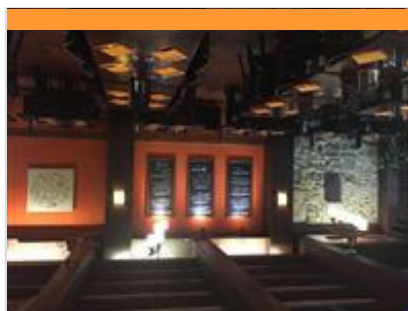
+33 5 59 08 01 23
6 rue Mazarin

0.1 km
SAINT-JEAN-DE-LUZ



1

Situé dans le cœur historique de Saint-Jean-de-Luz, le Zoko Moko vous accueillera dans un décor élégant pour vous faire découvrir une cuisine originale à base de produits locaux et de qualité, en agriculture biologique de préférence. Une mise en valeur du territoire grâce au circuit court afin de développer de nombreux liens avec les entreprises locales.



Restaurant Ongi Etorri

+33 5 59 26 85 07
15 rue de la République

0.2 km
SAINT-JEAN-DE-LUZ



2

Situé au cœur du quartier historique, restaurant traditionnel aux spécialités de la parrillada, sardines et moules. Ongi Etorri vous souhaite la bienvenue dans un cadre chaleureux à 20 mètres de la plage. Nous vous proposons également un repas rapide, nos pizzas maison sur place ou à emporter. A bientôt.



Bleu, la galerie

+33 5 59 85 96 21 +33 6 40 66 01 98
3 rue de l'Infante
<http://www.bleu-lagalerie.fr>

0.1 km
SAINT-JEAN-DE-LUZ



1

BLEU, la galerie est une galerie d'art pas comme les autres. - Pas comme les autres car elle est avant tout dédiée au monde maritime, qu'il soit sur ou sous l'eau, proche de la mer ou de l'océan, dans les ports, sur les plages ou à flanc de rochers ! Elle a aussi parfois un petit côté "terre-mer", c'est sa faiblesse !! - Pas comme les autres parce que, au Pays Basque, elle expose des artistes de tous horizons peintres, sculpteurs, photographes, graveurs mosaïstes ou artisans d'art. - Pas comme les autres aussi parce qu'elle met en avant la couleur, signe de vie, de fraîcheur et de joie comme au acte de résistance alors que le stress et la rudesse du monde tentent de nous submerger par leur grisaille ! - Pas comme les autres enfin parce qu'elle souhaite rendre l'art accessible au plus grand nombre en proposant des solutions douces de financement.



Aire de jeux square Henri Dunant

Square Henri Dunant

0.1 km
SAINT-JEAN-DE-LUZ



2

Aire de jeux pour enfants face au port. En accès libre



Ecole de voile Haizea Spi en tête.

+33 6 86 47 47 06#+33 Port
<http://www.spientete.com>

0.1 km
SAINT-JEAN-DE-LUZ



3

" Bienvenue a bord de nos voiliers, vous trouverez ici un moyen ludique et authentique pour passer un moment en famille ou entre amis dans une ambiance conviviale. Découvrez les joies de la balade en bateau au Pays Basque, que vous soyez débutant ou confirmé nous adaptons nos sorties en fonction de vos envies. Tout en participant à la navigation ou en se laissant guider au fil du vent, venez découvrir ou vous former à la navigation à voile. "

Mes recommandations (suite)

Toutes les activités en Sud Labourd

Découvrir

OFFICE DE TOURISME PAYS BASQUE

WWW.EN-PAYS-BASQUE.FR

EN PAYS
BASQUE

Euskal Herrian



Pêche en mer - Bateau Niveau V

+33 6 09 73 61 81

Port de Saint Jean de Luz

<https://www.croisiere-saintjeandeluz.com/>

0.1 km

SAINT-JEAN-DE-LUZ



Nous pratiquons la pêche sur des plateaux rocheux entre Hendaye et Biarritz, à environ 3 kilomètres de la côte. Au départ du port de Saint-Jean-de-Luz, nous vous proposons une matinée de découverte de la pêche en mer encadrée par des professionnels. Les cannes et les appâts vous sont fournis. Vous conservez les poissons de roche pêchés tels que serran, girelle, tacaud, rascasse, dorade, poulpe. Le nombre de places est limité à une vingtaine de personnes, la réservation est obligatoire.



La vague géante Belharra

+33 5 59 54 60 80

La corniche d'Urrugne

<http://www.urrugne-tourisme.com/>

4.2 km

URRUGNE



Lors des tempêtes d'automne et d'hiver, au large de la Corniche Basque, se forme parfois la vague géante Belharra. Cette vague aussi rare qu'immense porte son nom en référence à l'éperon rocheux lui permettant de se former : le Belharra Perdun. Grâce à certaines conditions climatiques et à une forte houle frappant cet éperon sous-marin, des vagues de 10 à 15 mètres de haut se forment au pays basque ! Cette vague n'est surfée que par une poignée de surfeurs professionnels. Avec Nazaré au Portugal et Mullaghore en Irlande, le spot de surf de Belharra produit les plus grosses vagues d'Europe et du monde.



La Corniche basque

+33 5 59 54 60 80

Route de la Corniche

4.5 km

URRUGNE



Dans un souci sécuritaire, le sentier du littoral est interdit à toute circulation piétonnière entre la sortie de la commune de Ciboure et l'entrée du domaine d'Abbadia sur la commune d'Hendaye. Pour le moment, la route de la Corniche reste ouverte aux voitures mais certaines voies subiront des aménagements. Depuis 2019, le Département des Pyrénées-Atlantiques a mené plusieurs études géotechniques sur la Corniche Basque. Les conclusions ont mis en évidence que le sentier du littoral et la route de la Corniche présentent de nombreux secteurs à risque d'effondrement. Des effondrements locaux se sont déjà produits et il s'avère qu'ils pourraient se déclencher de manière brutale sans signe préalable permettant de les anticiper.



